

Stan projektowany

ZESTAWIENIE POWIERZCHNI STOŁÓWKI I KUCHNII
(stan projektowany)

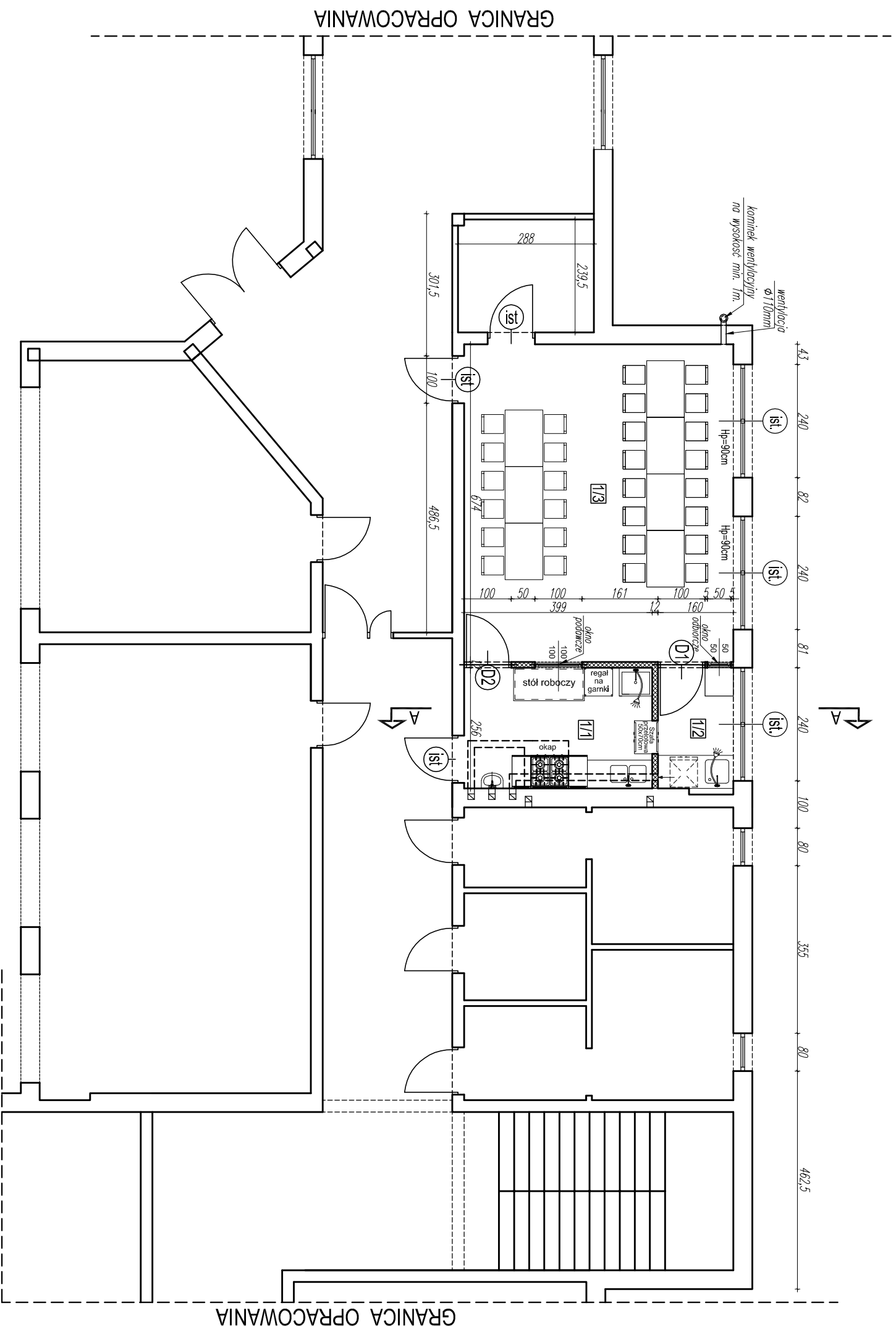
1/1	WYDAWALNIA płytki gress 10,21m ²
1/2	ZYMNALNIA płytki gress 4,21m ²
1/3	STOŁÓWKA płytki gress 38,49m ²

SUMA 52,91 m²

UWAGI:

LEGENDA :

- ścianki gr. 12cm do wykonania z bloczków gazobetonowych
- 1xL19 nadproża prefabrykowane typu LN
- D1 drzwi wewnętrzne projektowane wym. w świetle otworu min. 90x200cm
- D2 drzwi wewnętrzne projektowane wym. w świetle otworu min. 90x200cm



TM-BUD

PROJEKTOWANIE
USŁUGI INWESTYCYJNE

ul. Słoneczna 24, 97-420 Szczerców, tel. 663 221 900, www.tmbud.com.pl

INWESTYCJA Przebudowa pomieszczenia stołówki-
PROJECT polegająca na wydzieleniu pom. zmywalni naczyń

ADRES działka nr 830/2 i 2645, obręb Szczerców
ADDRESS ul. Rzezcza 7, 97-420 Szczerców

INWESTOR Szkoła Podstawowa im. ks. Józefa Baranowicza w Szczercowie
DEVELOPER ul. Rzezcza 7, 97-420 Szczerców

RYSUUNEK Rzut parteru - cz. stołówki
DRAWING

OPRACOWAŁ mgr. inż. Tomasz Kucharski
DRAWN BY upr. nr LOD/3331/PBKb/17

SPRAWDZIŁ
CHECKING

BRANŻA / INDUSTRY **SKALA** / SCALE **DATA** / DATE **NR** / No.
ARCHITEKTURA 1:100 majzec 2019 A/01